

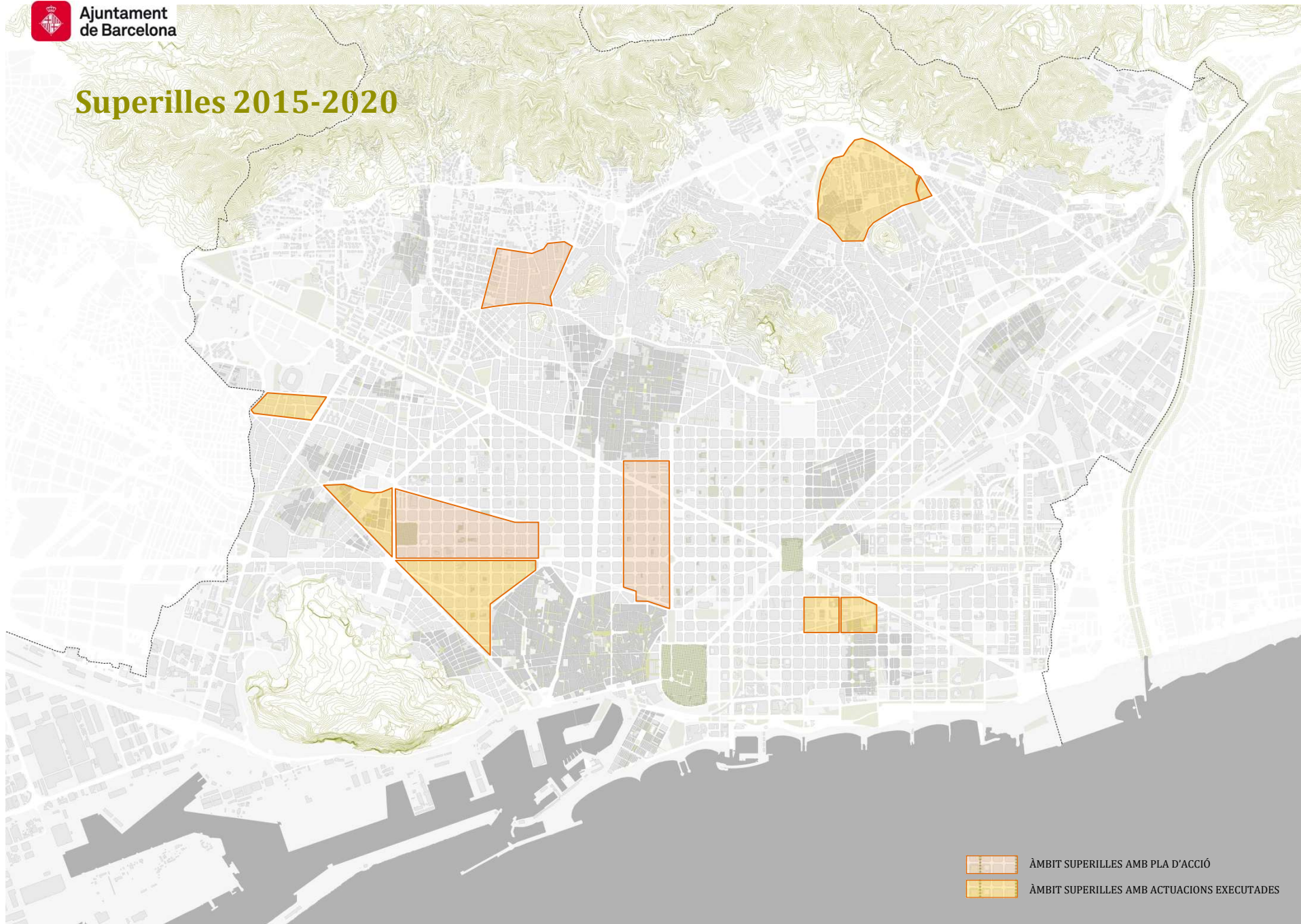
# **SUPERILLA BARCELONA**

**Cap a la ciutat que volem**





# Superilles 2015-2020



# 1. SALT D'ESCALA: SUPERILLA BARCELONA

L'Ajuntament de Barcelona aspira a construir un **model de ciutat** que disposi d'un espai públic...

- Més segur i saludable.
- Que afavoreixi les relacions socials.
- Que fomenti el comerç de proximitat.
- Que posi en el centre les necessitats dels nens i nenes i de la gent gran d'aquesta ciutat.



**Superilles és la fórmula per aconseguir aquest objectiu.**

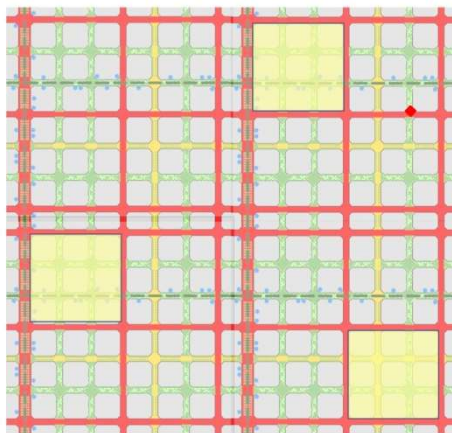
És un model d'èxit, molt ben valorat allà on s'ha implantat i amb prestigi internacional.

# **1. SALT D'ESCALA: SUPERILLA BARCELONA**

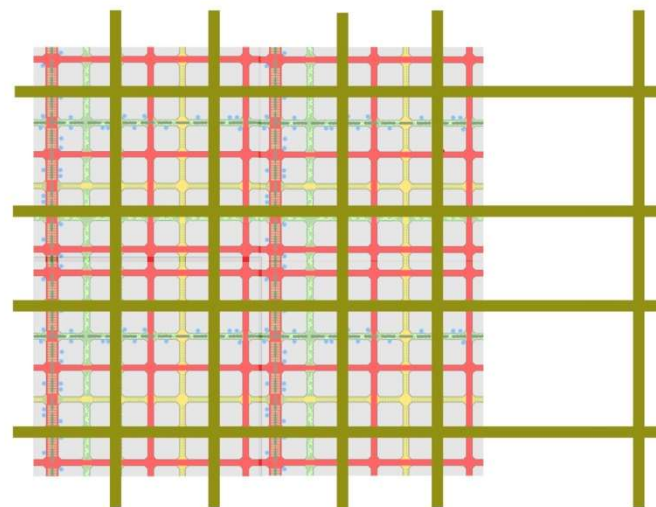
# 1. SALT D'ESCALA: SUPERILLA BARCELONA

Volem que Superilles esdevingui el model de transformació de l'espai públic 100% Barcelona.

Canvi d'enfoc: Si abans actuàvem localment, en àmbits delimitats, ara volem **ampliar la mirada** i aspirem a que els canvis siguin estructurals.

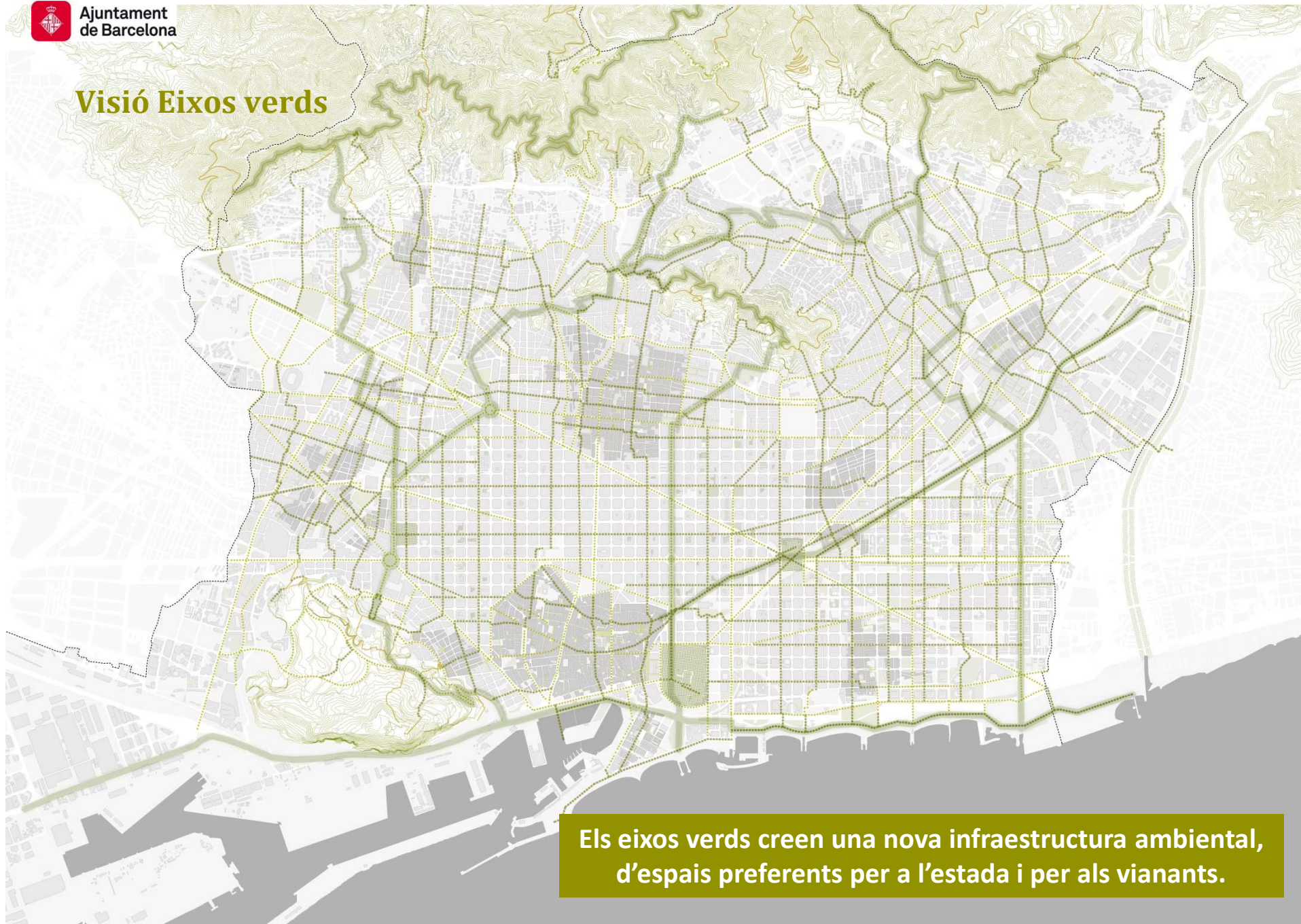


Estratègia d'implantació per àrees



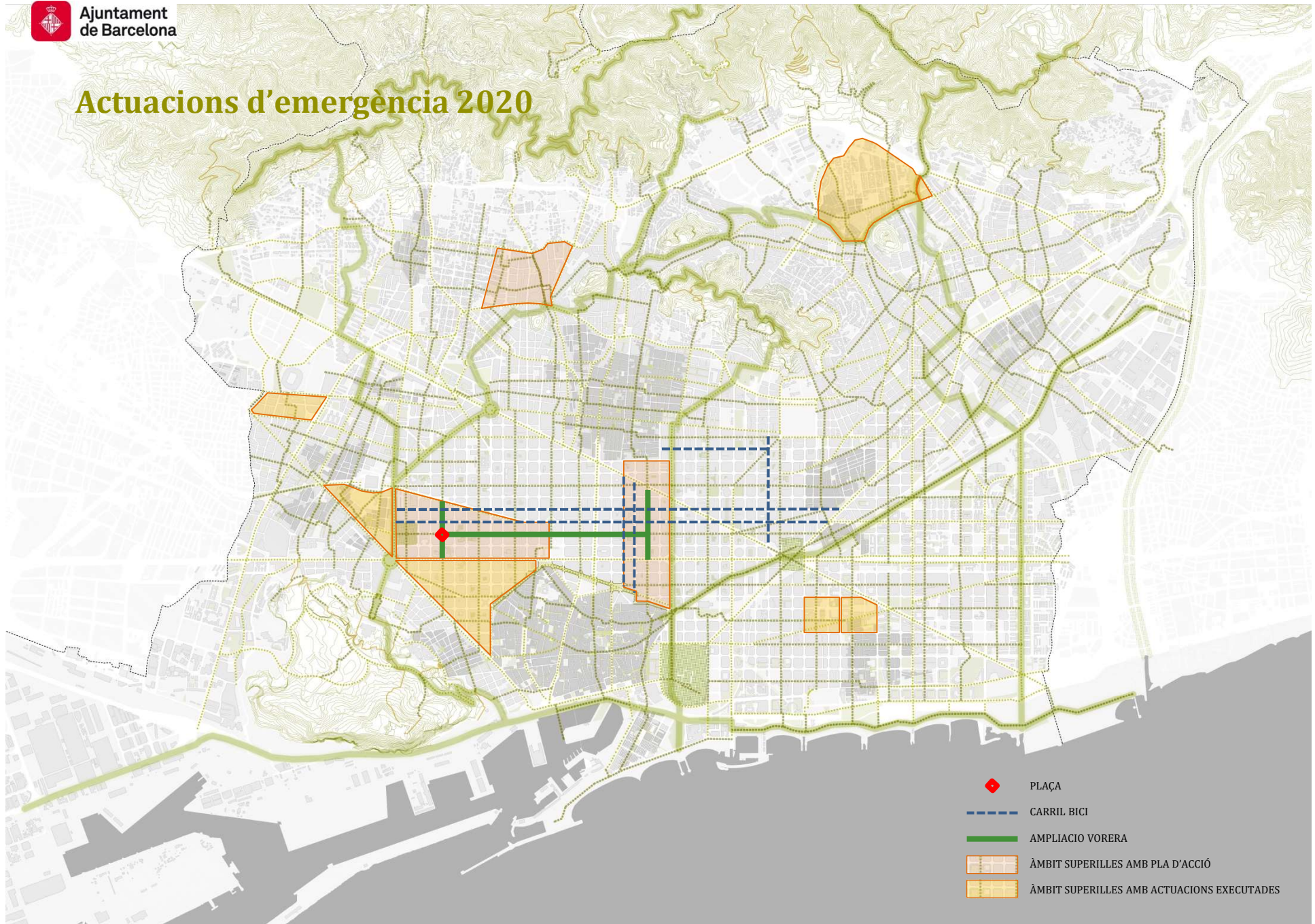
Estratègia d'implantació per eixos verds

## Visió Eixos verds



**Els eixos verds creen una nova infraestructura ambiental,  
d'espais preferents per a l'estada i per als vianants.**

# Actuacions d'emergència 2020





# 1. SALT D'ESCALA: SUPERILLA BARCELONA

Un nova visió de l'estructura de la ciutat que orienta totes les transformacions de l'espai públic de la ciutat com avinguda Meridiana, l'avinguda Diagonal o el 22@.

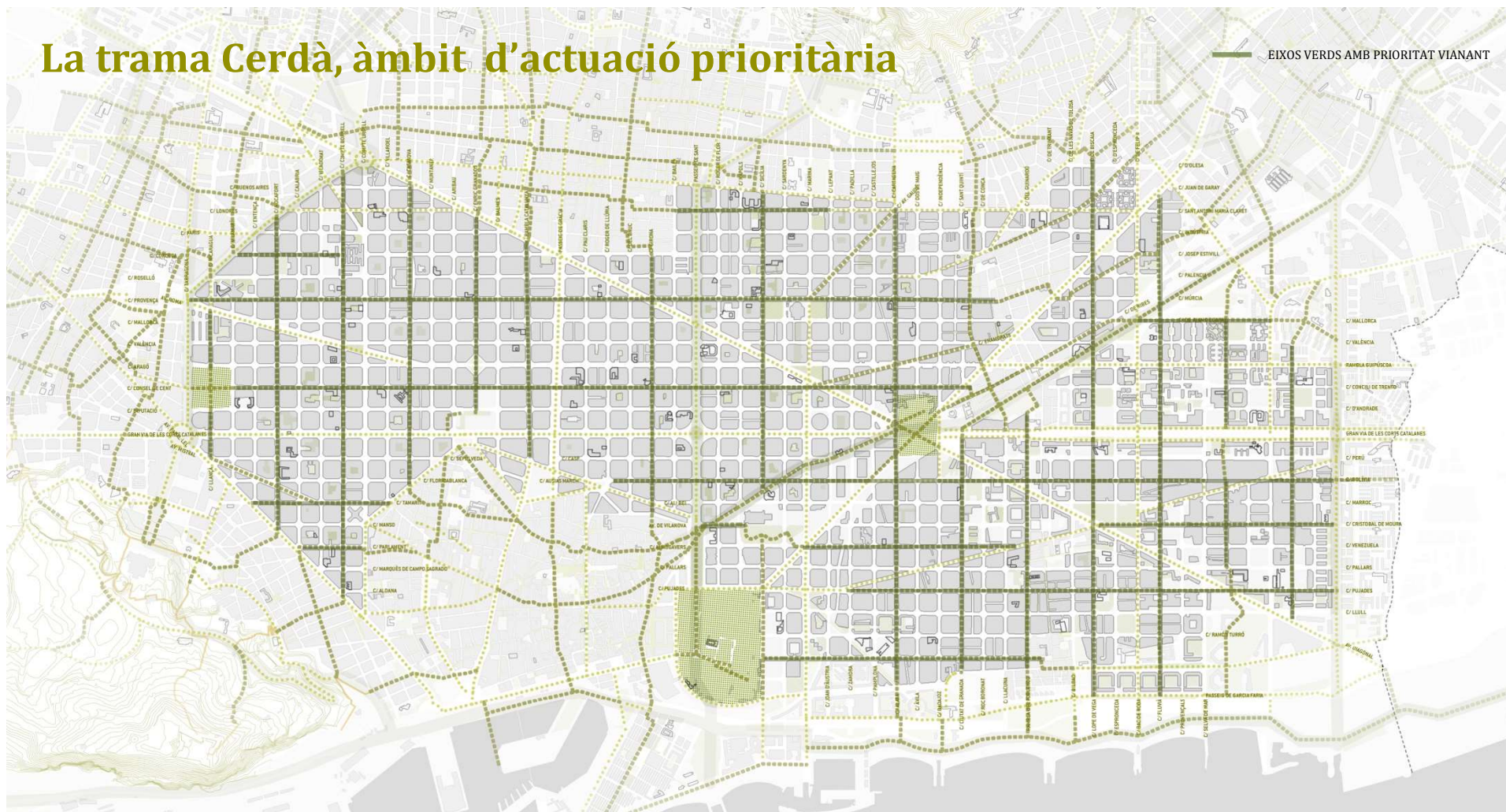
Només així podrem assolir els reptes que ens hem posat a través de:

- Declaració d'Emergència Climàtica
- Nou Pla de Mobilitat Urbana



## **2. ACTUALITZEM EL PLA CERDÀ AL SEGLE XXI**

## La trama Cerdà, àmbit d'actuació prioritària



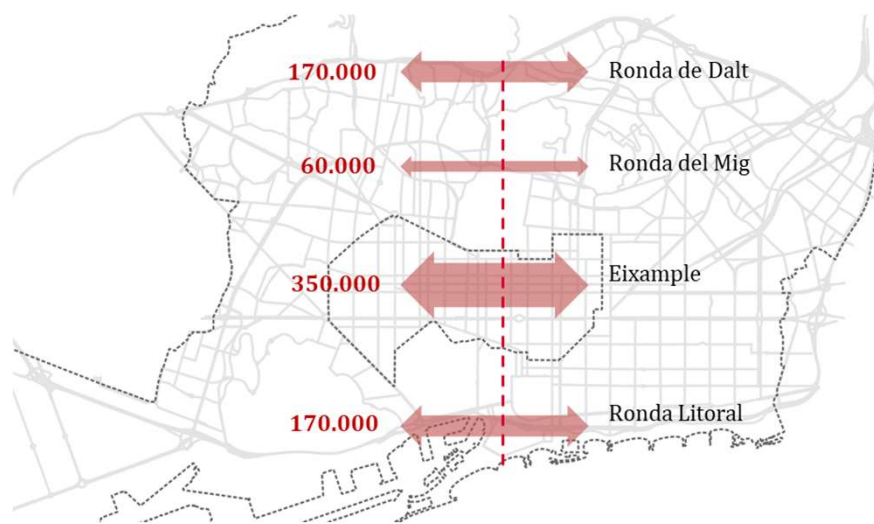
### VISIÓ DE FUTUR

Que els ciutadans de la trama Cerdà disposin d'una plaça o un eix verd a 200 metres com a màxim, millorant de forma especialment significativa l'oferta d'espais de trobada i gaudi a la zona central de l'Eixample.

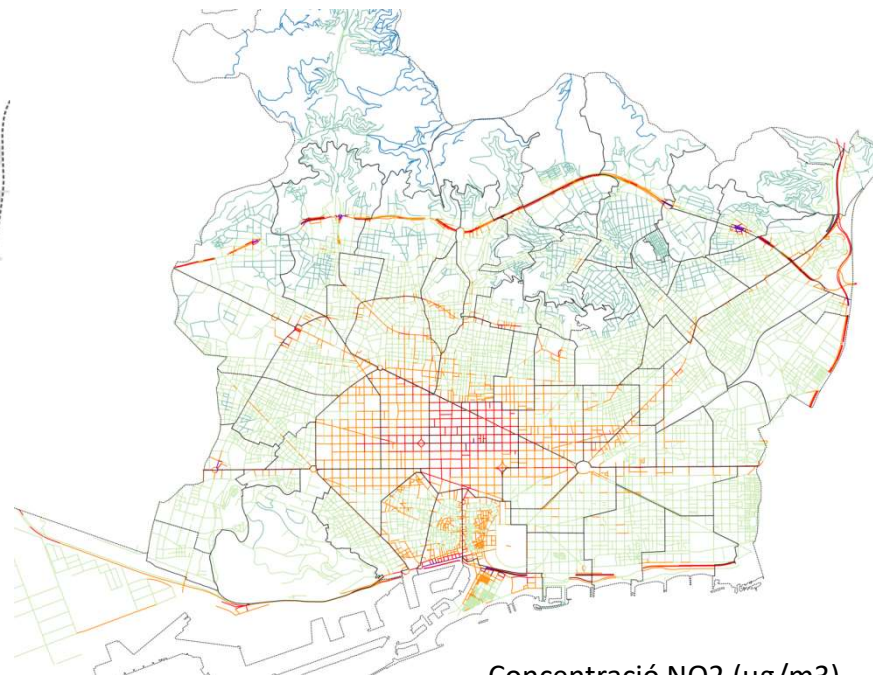
## 2. ACTUALITZEM EL PLA CERDÀ AL SEGLE XXI

La trama Cerdà és l'àmbit d'actuació prioritària degut a:

- **Elevada contaminació** ambiental (50 micrograms/m<sup>3</sup> de mitjana al 2019, quan l'OMS recomana no superar els 40 micrograms/m<sup>3</sup>).
- Gran volum de **trànsit de pas** que només vol creuar la ciutat.
- Potencial d'**irradiació** i impacte cap a la resta de la ciutat.



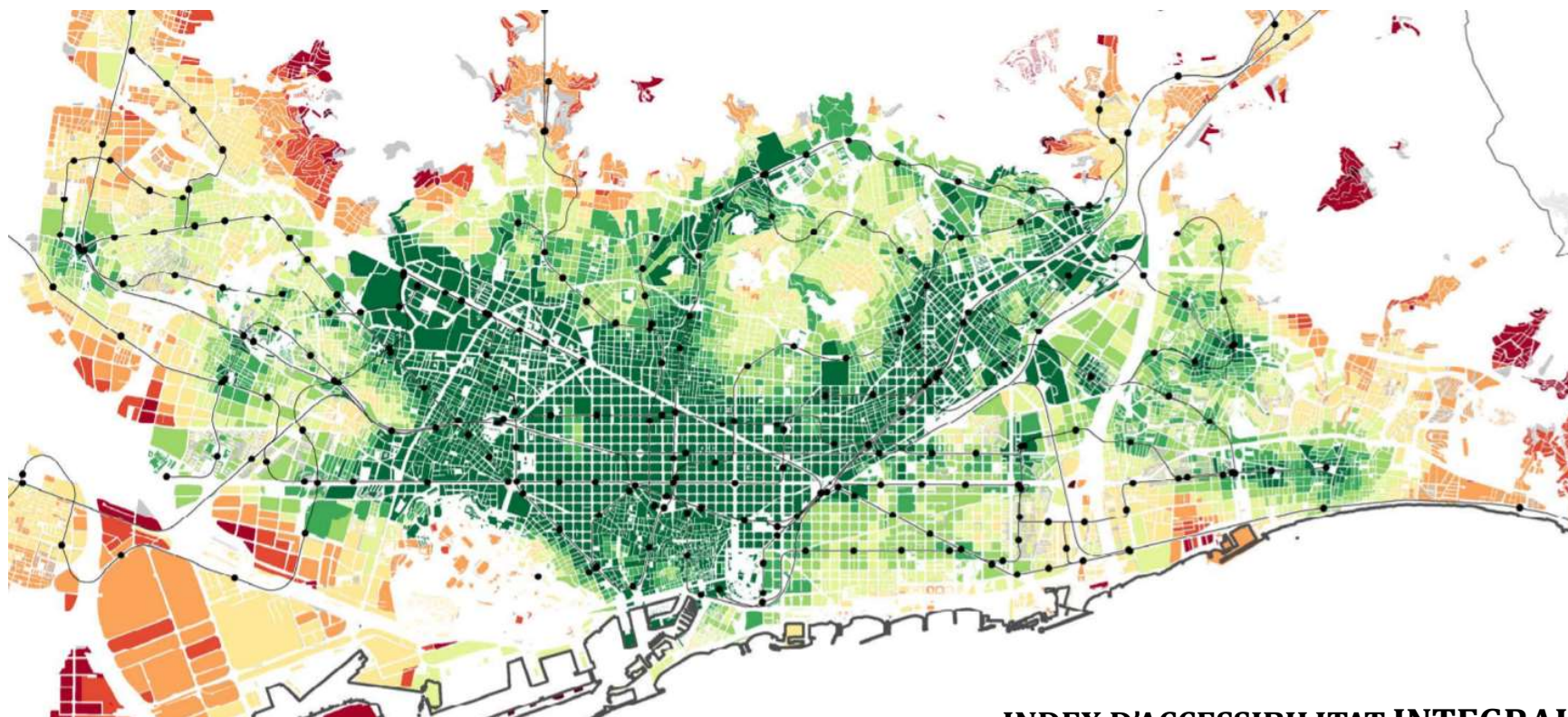
Fluxos de trànsit



Concentració NO<sub>2</sub> (µg/m<sup>3</sup>)

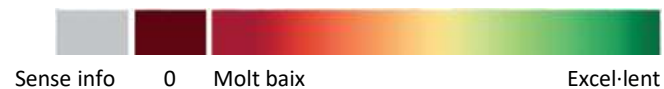
## Proximitat combinada a l'oferta de serveis de transport públic

L'Eixample és un dels territoris amb una xarxa de transport públic més potent.  
La proposta d'eixos verds manté l'accessibilitat en transport públic en aquest territori.

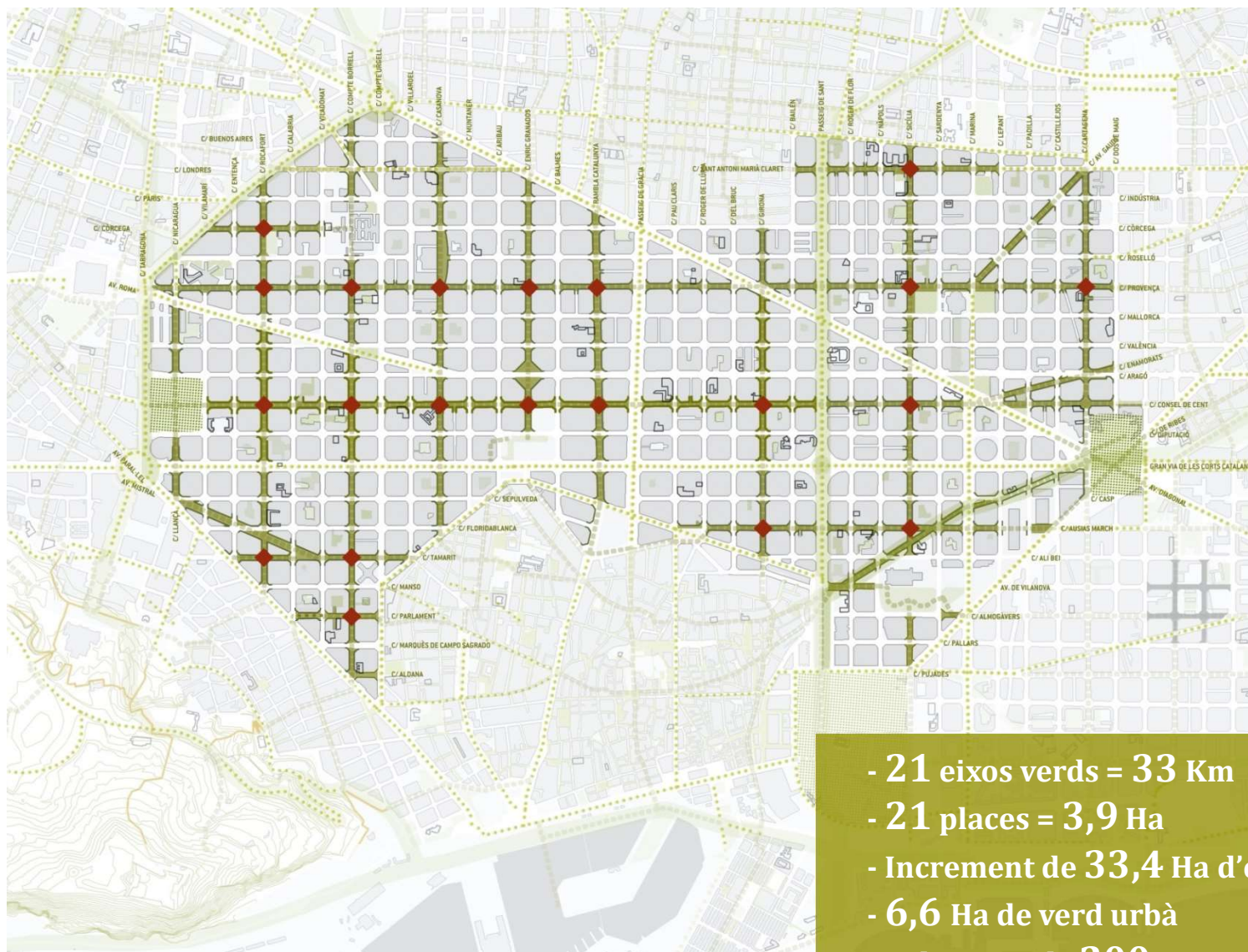


- Estacions transport públic ferroviàries
- Xarxa ferroviària

### INDEX D'ACCESSIBILITAT INTEGRAL



## Concreció a l'Eixample



### Eixos verds i places

- Eix verd prioritat vianant
- - - Eix verd sense prioritat vianant
- ◆ Places octogonals
- Corredors verds urbans
- Espais verds

- 21 eixos verds = 33 Km
- 21 places = 3,9 Ha
- Increment de 33,4 Ha d'espai per a vianants
- 6,6 Ha de verd urbà
- Cobertura de 200m a tota la població.

# **3. FONAMENTS DEL NOU MODEL D'ESPAI PÚBLIC: EIXOS VERDS I PLACES**

## 3. NOU MODEL: EIXOS VERDS I PLACES

Amb aquest nou model sorgeixen 2 tipus d'actuacions:

### EIXOS VERDS (CARRERS)

Carrers pacificats, de preferència per als vianants, amb llocs d'estada, més verd, espais de relació, joc i gaudi...



### PLACES

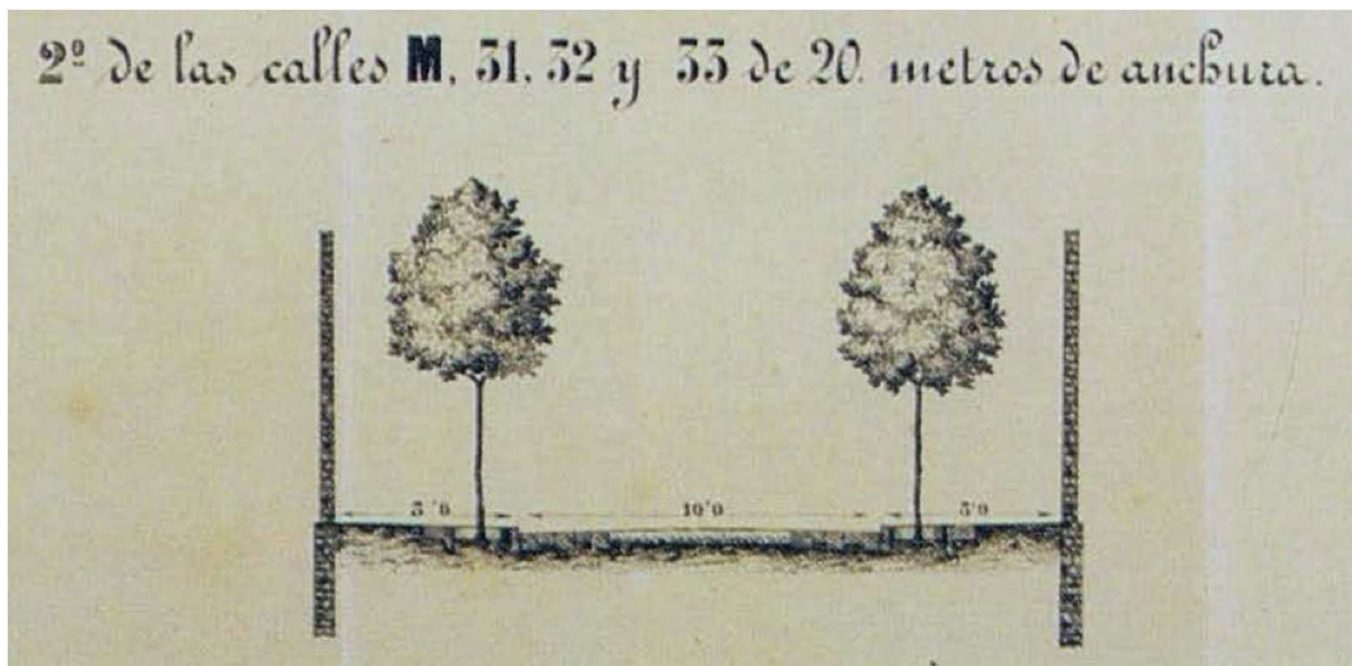
Als encreuaments dels eixos sorgeixen noves places, convertides en espais d'estada confortables, amb més verd, jocs infantils...





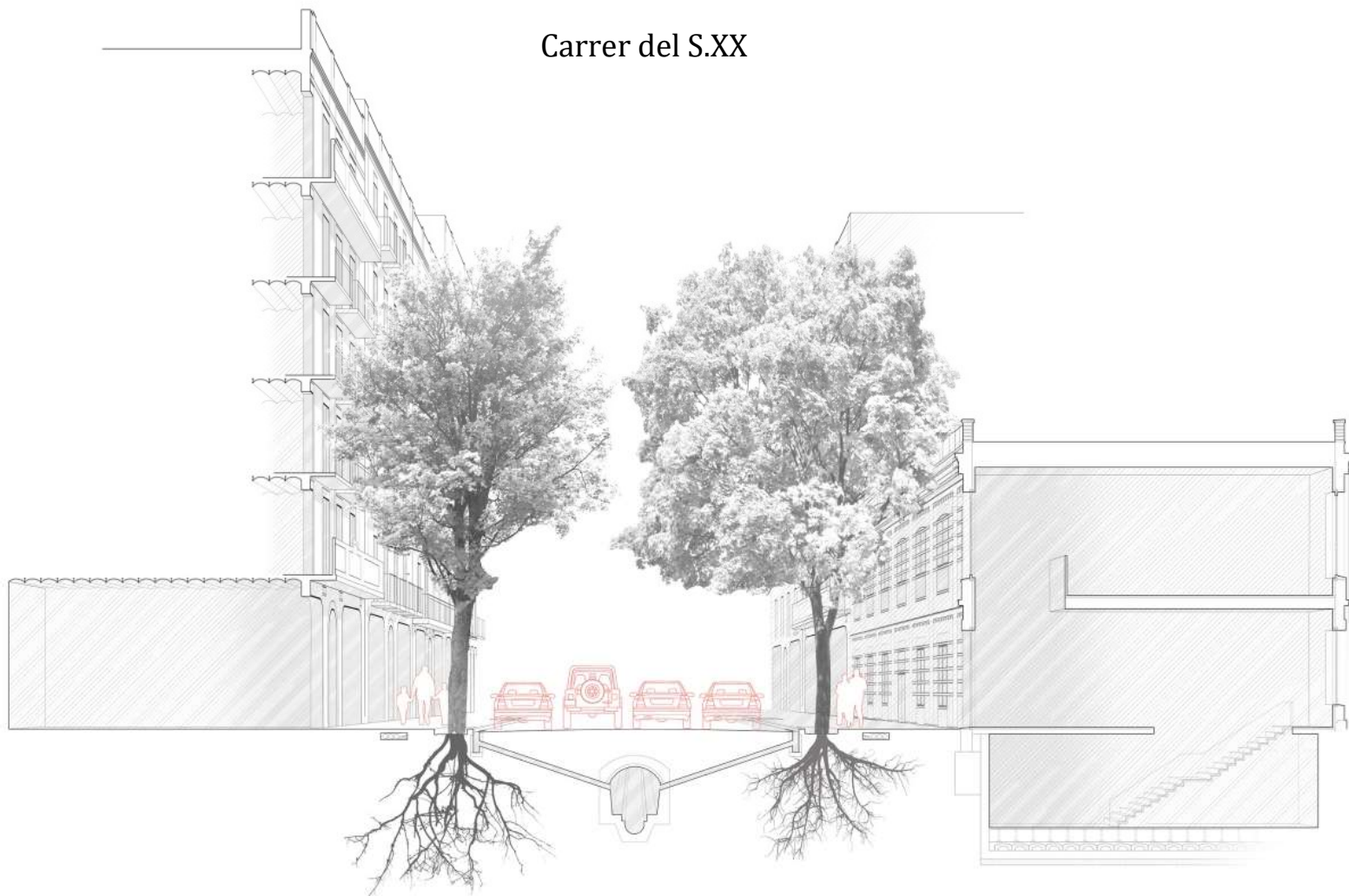
## EL CARRER

Carrer del S.XIX



## EL CARRER

Carrer del S.XX



## EL CARRER

Carrer del S.XXI



**NOVA  
INFRAESTRUCTURA  
AMBIENTAL**

**PROXIMITAT**  
Àrees d'estada  
Àrees de joc

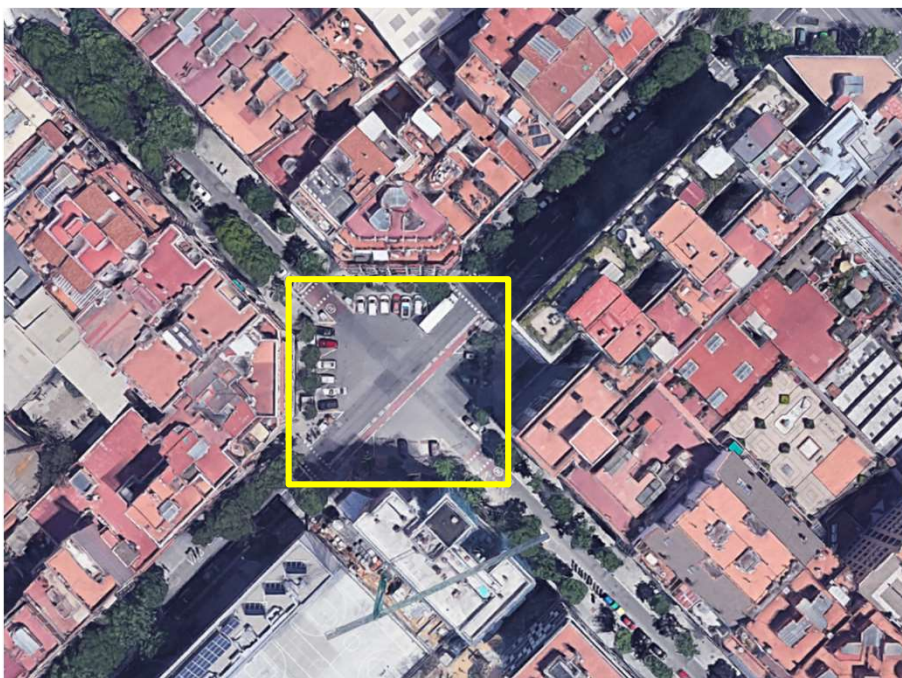
**Nova  
materialitat**

**Permanències**

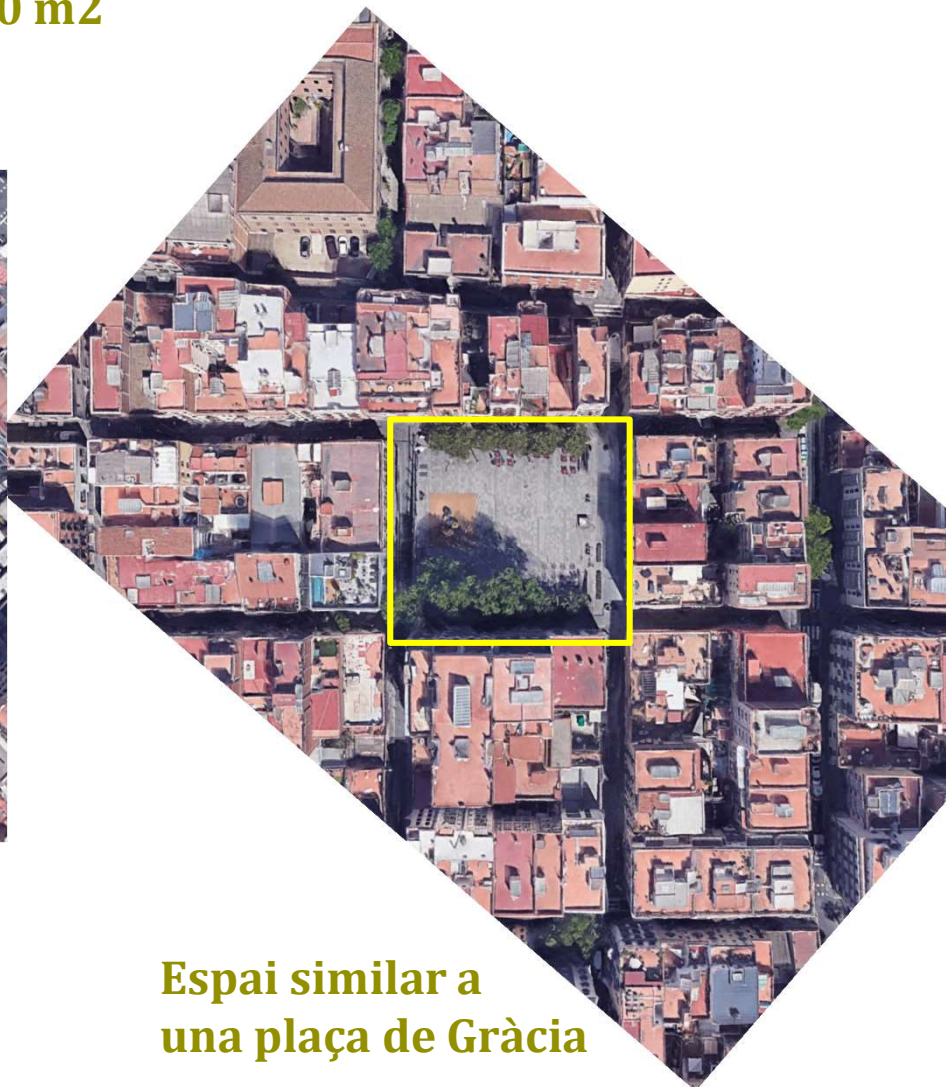
**Accessibilitat**

## LA PLAÇA

2.000 m<sup>2</sup>

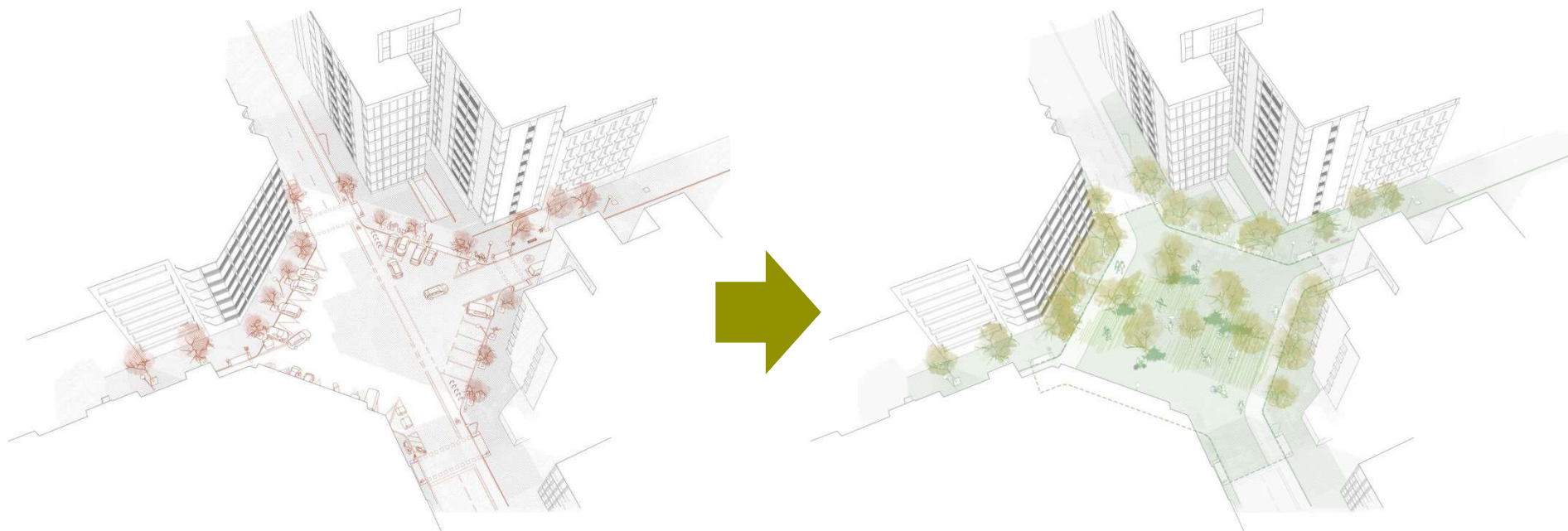


**Espai de 2.000 m<sup>2</sup> aprox. que ocuparan les futures places de barri de l'Eixample**



**Espai similar a una plaça de Gràcia**

## De la CRUÏLLA a la PLAÇA



# 4. CONCURSOS

## Criteris tècnics

## 4. CONCURSOS

L'actuació del programa Superilles a tota la ciutat és una estratègia de transformació de futur. Aquest mandat comencem fent...

### 2 concursos públics amb un doble objectiu:

- Dibuixar una ciutat a mig termini i definint el model de carrer del segle XXI.
- Redactar els projectes per transformar aquest mandat:

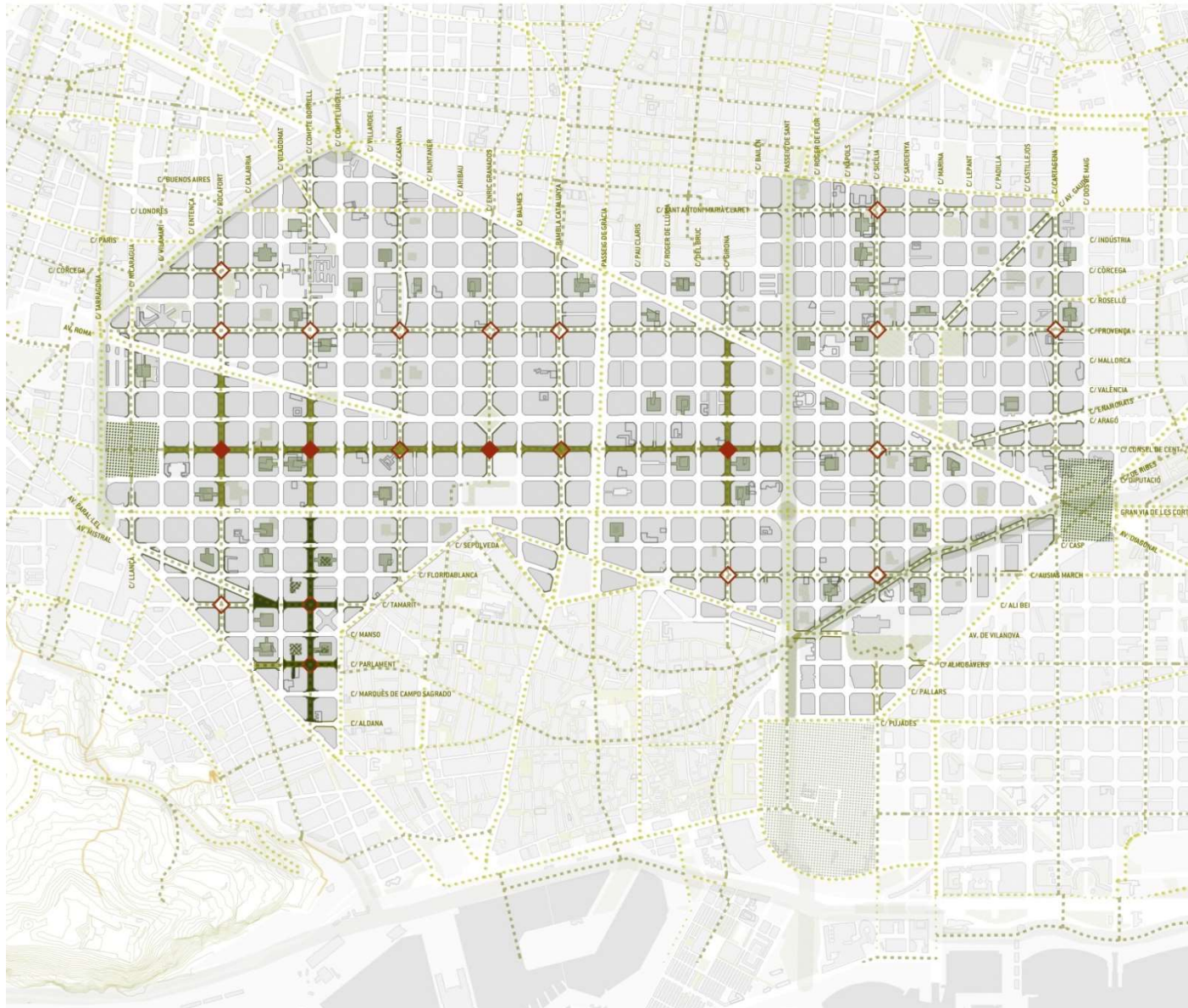
#### CONCURS DE 4 EIXOS VERDS

- Consell de Cent
- Rocafort
- Comte Borrell
- Girona

#### CONCURS DE 4 PLACES

- Consell de Cent / Rocafort
- Consell de Cent / Comte Borrell
- Consell de Cent / Enric Granados
- Consell de Cent / Girona

# Àmbit del concurs a l'Eixample



## Eixos verds i places Concurs

- ..... Eix verd prioritat vianant
- ..... Eix verd compartit
- Eix verd Executat (Sant Antoni)
- Eix verd concurs
- Eix verd Eixample
- ◆ Plaça concurs
- ◇ Plaça Eixample
- Espais verds



## Concurs Eixos verds Descripció àmbits

### Treball col·laboratiu

- **8 equips treballant** en el nou model de l'espai públic. 4 en carrers, 4 en places.
- De forma **transversal i multidisciplinar**
- El document de **Model d'espai públic dels eixos verds** redactat per l'equip guanyador del concurs d'eixos, acompanyat dels 3 equips següents classificats, definirà els criteris projectuals bàsics dels eixos verds.
- **OFICINA DEL CONCURS**
- **CONSELL ASSESSOR**
- **ESPAIS PARTICIPACIÓ**

## Concurs Eixos verds Descripció àmbits

### 4 EIXOS VERDS



UP3 Rocafort



UP4 Borrell



UP2 Girona

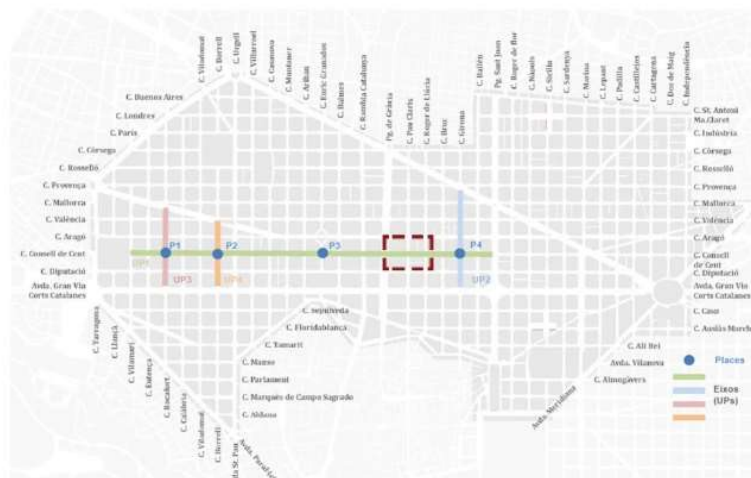


UP1 Consell de Cent

# Concurs Eixos verds Descripció àmbits

## 4 EIXOS VERDS

Àmbit del concurs per desenvolupar les idees de projecte dels eixos verds. Transformació del carrer consell de cent entre Pg.de Gràcia i carrer Roger de Llúria



El carrer consell de cent comprès entre Passeig de Gràcia i Roger de Llúria és l'àmbit proposat per desenvolupar la idea de concurs en la qual s'han de definir els paràmetres bàsics d'urbanització extensibles a la resta d'eixos verds a desenvolupar. L'Àmbit escollit inclou, trobades amb passatges, edificis patrimonials, teixit comercial, carres d'arquitectura singular, infraestructures de subsòl, així com múltiples preexistències que han definit l'urbanització de l'Eixample.



## Concurs noves Places Descripció àmbits

### 4 NOVES PLACES



**Consell de Cent - Rocafort**



**Consell de Cent - Borrell**



**Consell de Cent - Enric Granados**



**Consell de Cent - Girona**

## Nou Model d'espai públic

Estratègia de transformació de l'espai públic de tota la ciutat, amb l'objectiu de destinar espai utilitzat actualment pel vehicle privat a usos ciutadans, mitjançant un nou model d'espai públic més just i més saludable.

### Proximitat i dret

El dret a l'espai públic, a l'espai d'ús ciutadà, al passeig, l'estada i el joc. Amb visió feminista, prioritzant infants i gent gran. Afavorint el serveis i el comerç de proximitat.

### Infraestructura ambiental

Visió infraestructural de l'espai públic, Cicle de l'aigua, Verd i la biodiversitat, Sòl i l'energia. Com a mínim un 20% de sòl i com a mínim, la meitat d'aquest serà plantat.

### Nova materialitat

Noves solucions i materials de baix impacte ambiental, adaptables i ergonòmics

### Permanències

El valor de les permanències, dels elements existents, del paisatge i del patrimoni històric.

### Accés i serveis

La garantia d'accés pels vehicles de veïns, serveis i d'emergència.



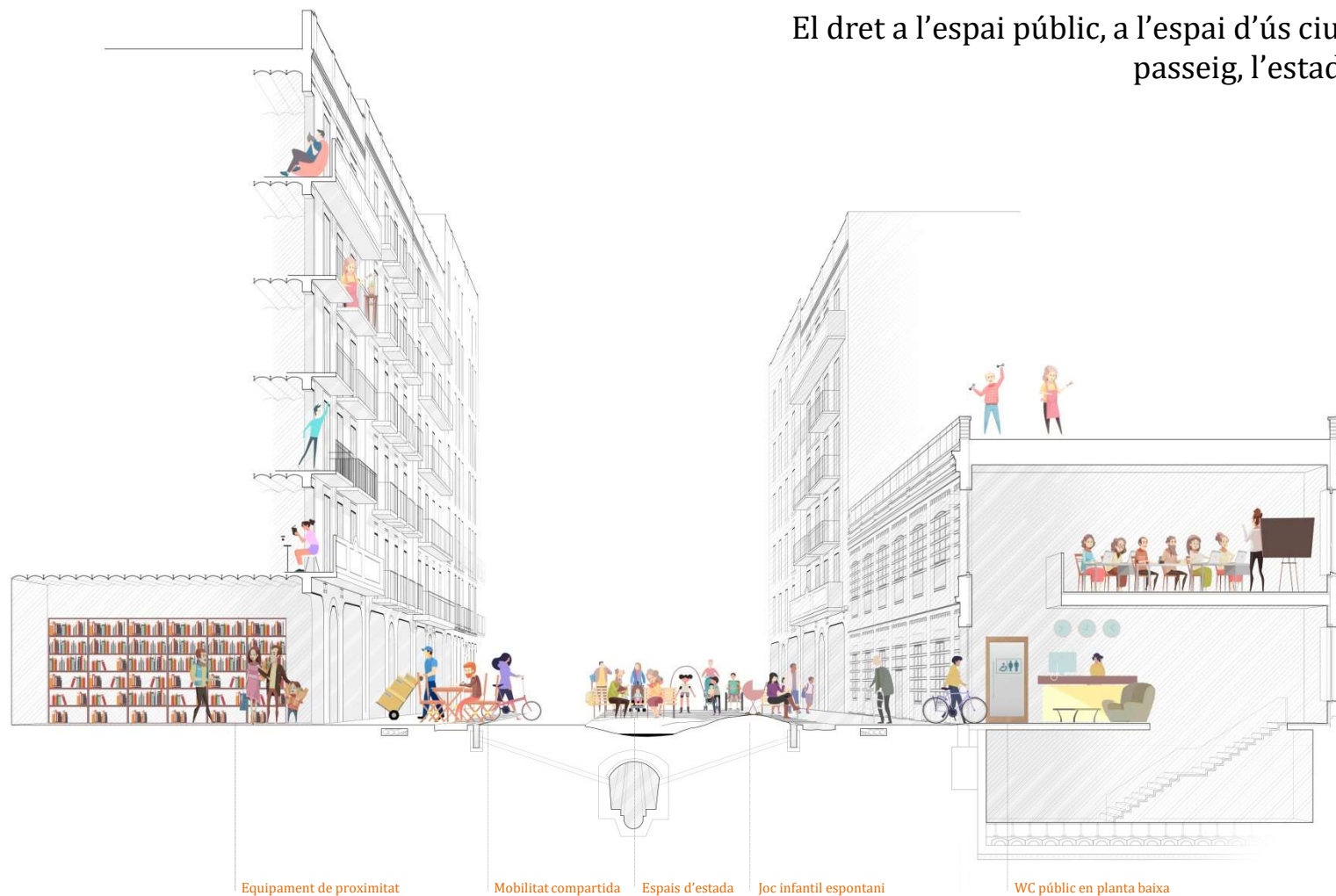


## **Nou Model d'espai públic**

Estratègia de transformació de l'espai públic de tota la ciutat, amb l'objectiu de destinar espai utilitzat actualment pel vehicle privat a usos ciutadans, mitjançant un nou model d'espai públic més just i més saludable.

## Proximitat i dret

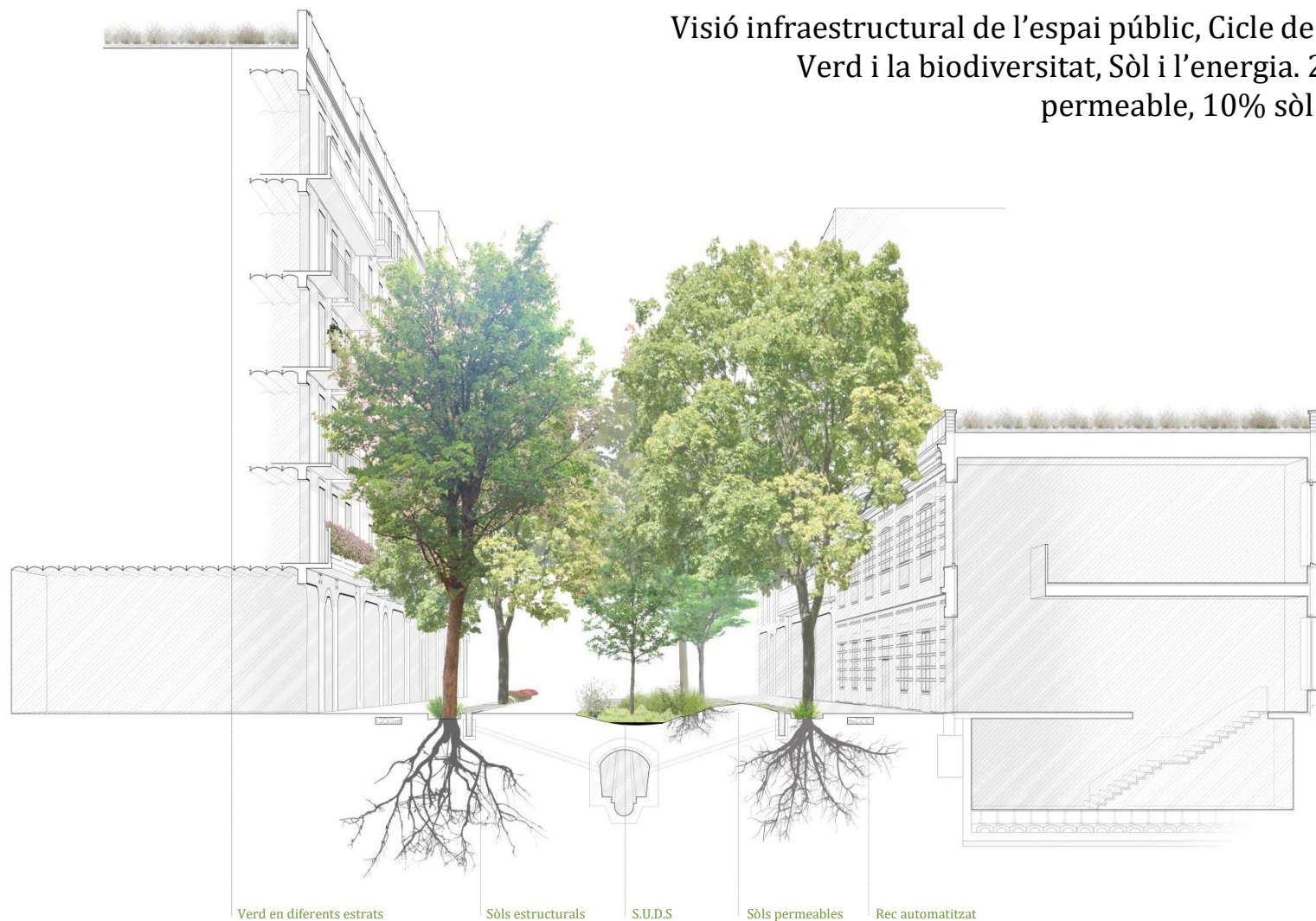
El dret a l'espai públic, a l'espai d'ús ciutadà, al passeig, l'estada i el jo





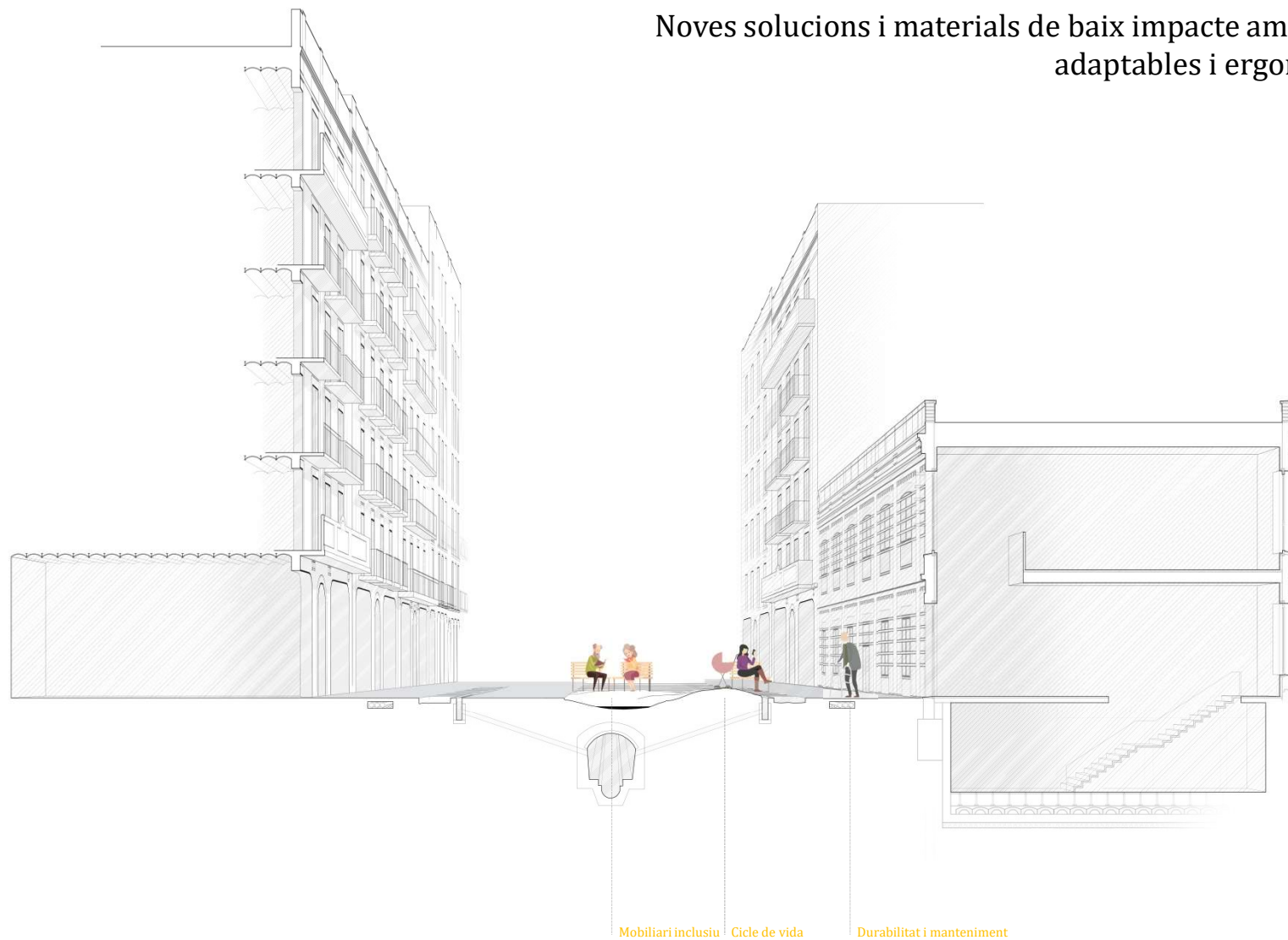
## Infraestructura ambiental

Visió infraestructural de l'espai públic, Cicle de l'aigua,  
Verd i la biodiversitat, Sòl i l'energia. 20% sòl  
permeable, 10% sòl plantat



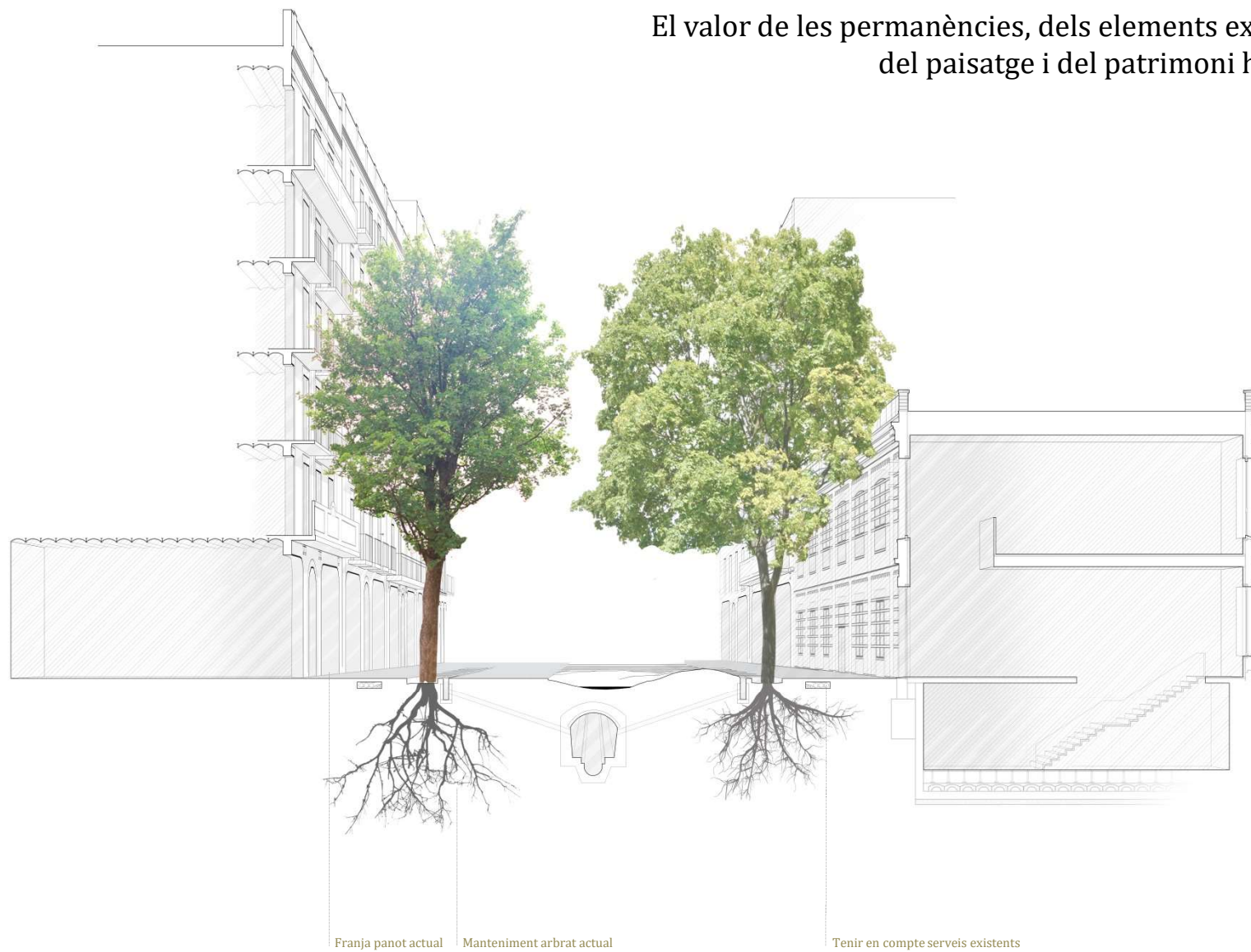
## Nova Materialitat

Noves solucions i materials de baix impacte ambiental,  
adaptables i ergonòmics.



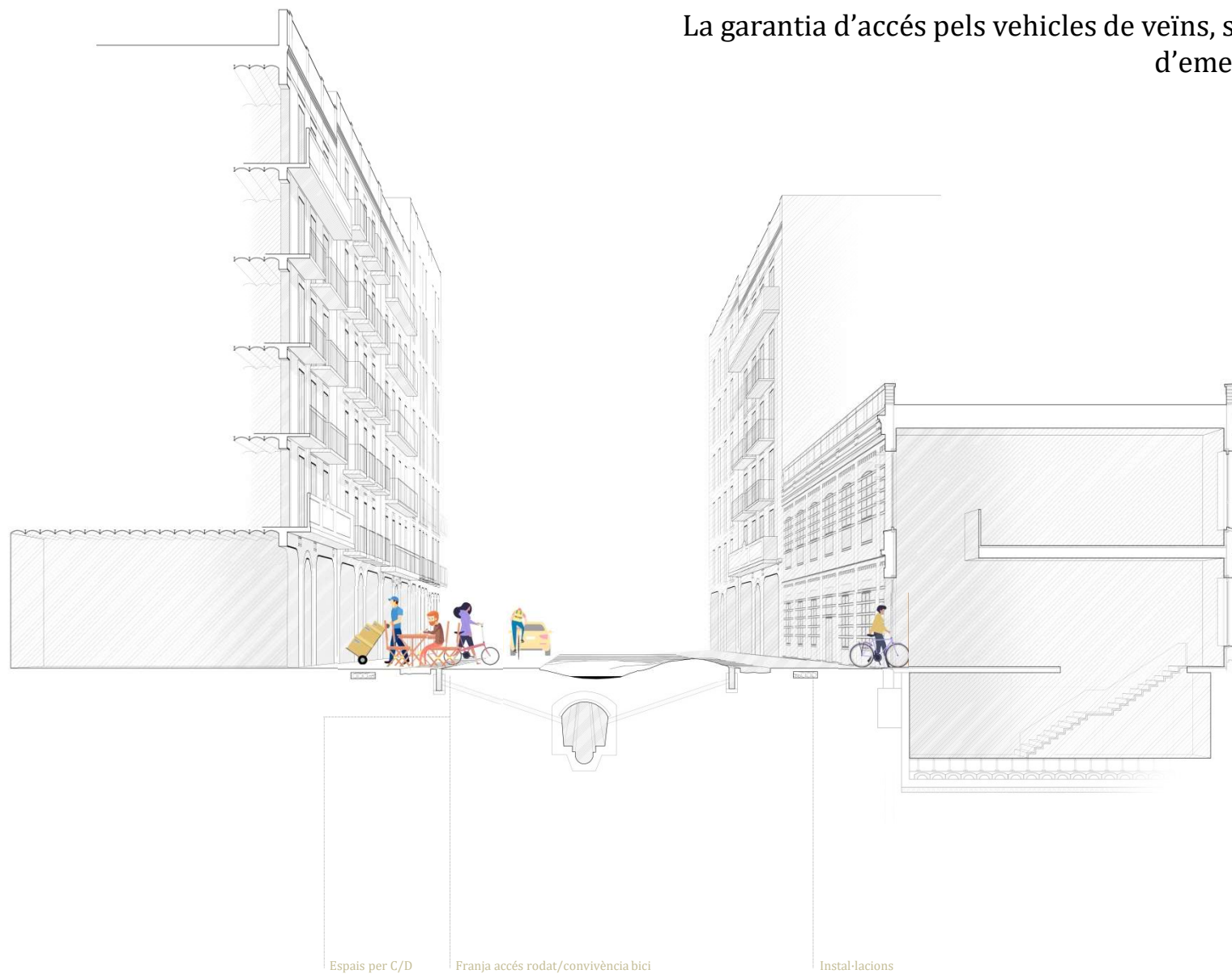
## Permanències

El valor de les permanències, dels elements existents,  
del paisatge i del patrimoni històric.



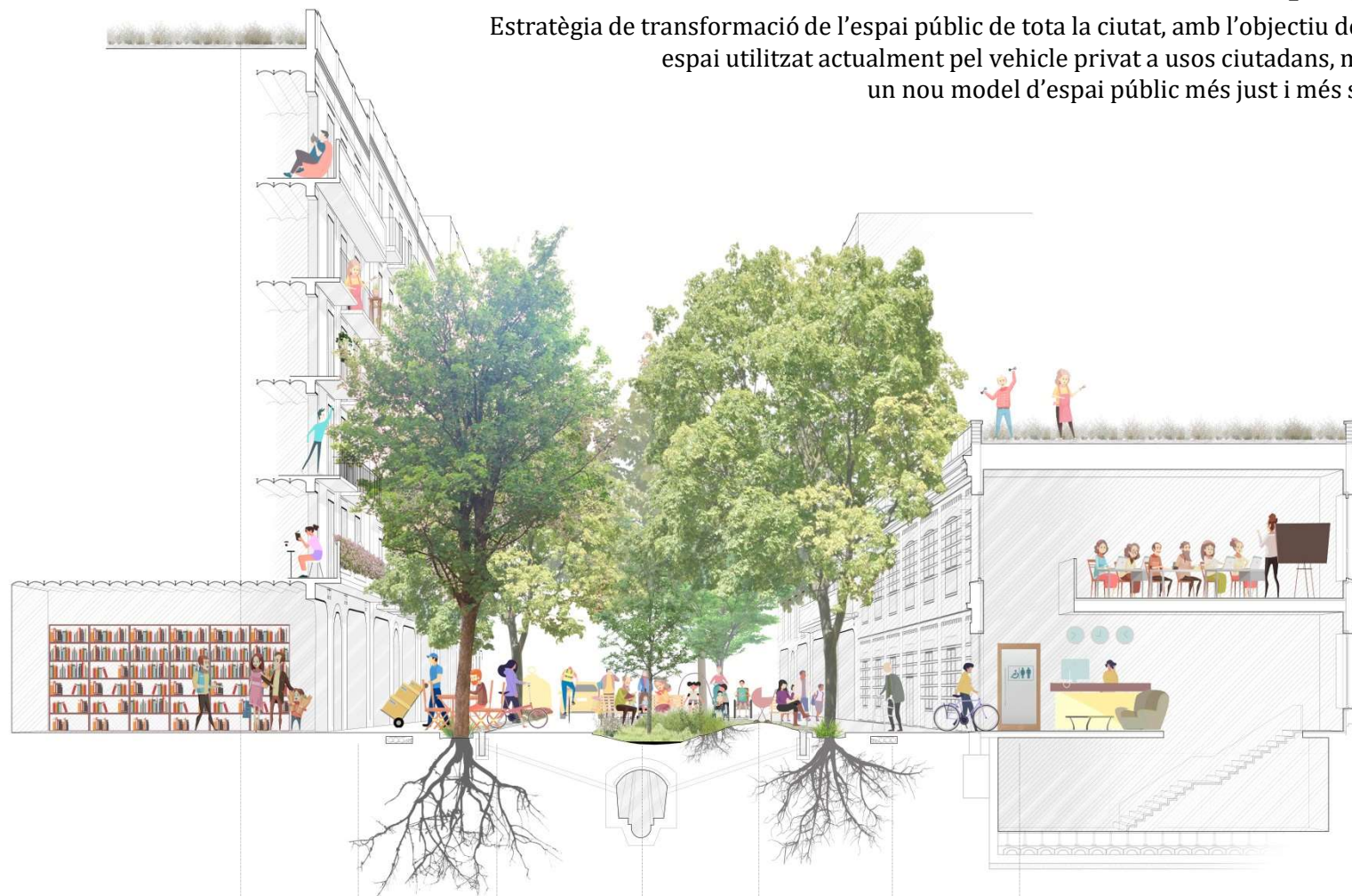
## Accés i serveis

La garantia d'accés pels vehicles de veïns, serveis i d'emergència



## Nou Model d'espai públic

Estratègia de transformació de l'espai públic de tota la ciutat, amb l'objectiu de destinar espai utilitzat actualment pel vehicle privat a usos ciutadans, mitjançant un nou model d'espai públic més just i més saludable.



<b>PROXIMITAT I DRET</b>	Equipament de proximitat	Mobilitat compartida	Espais d'estada	Joc infantil espontani	WC públic en planta baixa
<b>INFRAESTRUCTURA AMBIENTAL</b>	Verd en diferents estrats	Sòls estructurals	S.U.D.S	Sòls permeables	Rec automatitzat
<b>NOVA MATERIALITAT</b>			Mobiliari inclusiu	Cicle de vida	Durabilitat i manteniment
<b>PERMANÈNCIES</b>	Franja panot actual	Manteniment arbrat actual			Tenir en compte serveis existents
<b>ACCÈS I SERVEIS</b>	Espais per C/D	Franja accés rodat/convivència bici			Instal·lacions

# 5. CONCURSOS

## *Criteria Administratiu*

## Concurs de nous Eixos Verds

### Títol del Concurs

Concurs de projectes obert amb intervenció de jurat, per a la contractació dels serveis de definició del Document de Model d'espai públic dels nous Eixos Verds del programa Superilles, així com la redacció dels projectes de 4 nous Eixos Verds i l'assistència tècnica a la direcció d'obra, al Districte de l'Eixample de la ciutat de Barcelona, amb mesures de contractació pública sostenible.

## Concurs de noves Places

### Títol del Concurs

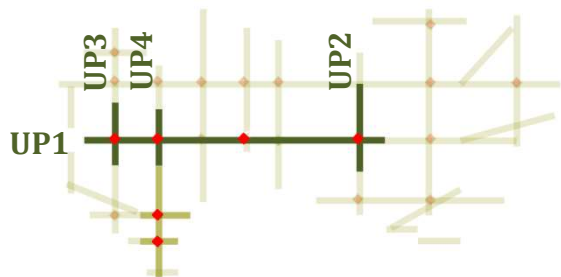
Concurs de projectes obert amb intervenció de jurat, per a la contractació dels serveis de redacció dels projectes de 4 noves places del programa Superilles i l'assistència tècnica a la direcció d'obra, al Districte de l'Eixample de la ciutat de Barcelona, amb mesures de contractació pública sostenible

## Concurs de nous Eixos Verds

### Objecte del Concurs

L'objecte d'aquest concurs és seleccionar els futurs redactors de:

- **1 Document de Model d'espai públic dels eixos verds**
- **4 Projectes de reurbanització de 4 carrers:**



**UP 1 Consell de Cent** (longitud: 2,8 km , superfície: 64.540 m<sup>2</sup>)

**UP 2 Girona** (longitud: 0,75 km, superfície: 16.244 m<sup>2</sup>)

**UP 3 Rocafort** (longitud: 0,6 km, superfície: 12.797 m<sup>2</sup>)

**UP 4 Borrell** (longitud: 0,5 km, superfície: 10.010 m<sup>2</sup>)

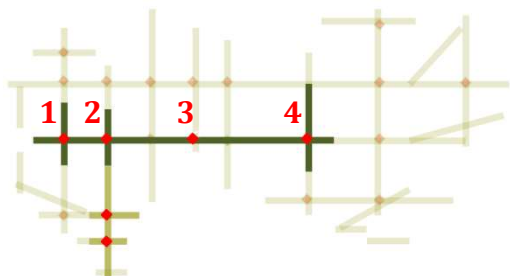
**TOTAL: 4,65 km , superfície 11,12 Ha**

## Concurs de noves Places

### Objecte del Concurs

L'objecte d'aquest concurs és seleccionar els futurs redactors de:

- **4 Projectes de reurbanització de 4 places:**



**1. Consell de Cent - Rocafort** (superfície: 2.000 m<sup>2</sup> aprox)

**2. Consell de Cent - Borrell** (superfície: 2.000 m<sup>2</sup> aprox)

**3. Consell de Cent - Enric Granados** (superfície: 2.000 m<sup>2</sup> aprox)

**4. Consell de Cent - Girona** (superfície: 2.000 m<sup>2</sup> aprox)

**TOTAL: 0,8 Ha (aprox)**



## Concurs de nous Eixos Verds

### Encàrrecs i Honoraris

Els 4 primers classificats rebran un encàrrec:

- 1r classificat:           **Redacció Document de Model d'espai públic dels Eixos Verds**  
**Avantprojecte eix verd UP1 Consell de Cent**  
Projectes executius + AT a la DO  
Honoraris : 700.425€ + IVA
- 2n classificat:           **Assistència Tècnica redacció Document de Model d'espai públic**  
**Avantprojecte eix verd UP2 Girona**  
Projecte executiu+ AT a la DO  
Honoraris : 183.165€ +IVA
- 3r classificat:           **Assistència Tècnica redacció Document de Model d'espai públic**  
**Avantprojecte eix verd UP3 Rocafort**  
Projecte executiu+ AT a la DO  
Honoraris : 149.970€ + IVA
- 4t classificat:           **Assistència Tècnica redacció Document de Model d'espai públic**  
**Avantprojecte eix verd UP 4 Borrell**  
Projecte executiu+ AT a la DO  
Honoraris : 126.023€ + IVA

## Concurs de noves Places

### Encàrrecs, Premis i Honoraris

Els concursants hauran d'escollir 1 sol LOT dels 4 possibles, al que vulguin concursar

Premis a cada lot:   **1r classificat 4.000 € (a compte dels honoraris)**  
                              **2n classificat 3.000 €**  
                              **3r classificat 2.000 €**

Plaça 1:   **Avantprojecte plaça Consell de Cent – Rocafort**  
Projecte executiu + AT a la DO  
Honoraris: 57.833€ + IVA

Plaça 2:   **Avantprojecte plaça Consell de Cent – Borrell**  
Projecte executiu+ AT a la DO  
Honoraris: 57.833€ + IVA

Plaça 3:   **Avantprojecte plaça Consell de Cent – Enric Granados**  
Projecte executiu+ AT a la DO  
Honoraris: 57.833€ + IVA

Plaça 4:   **Avantprojecte plaça Consell de Cent - Girona**  
Projecte executiu+ AT a la DO  
Honoraris: 57.833€ + IVA

## Concurs de nous Eixos Verds

### Solvència Tècnica i Econòmica Requerida a l'Autor

**AUTOR: SOLVÈNCIA TÈCNICA:**

Arquitecte, Enginyer de Camins Canals i Ports o titulat competent.

Mínim de 10 anys experiència

Haver redactat 2 projectes de reurbanització a l'espai públic urbà, en els últims 10 anys, de PEC (IVA exclòs)  $\geq 2.5M\text{€}$

**SOLVÈNCIA ECONOMICA :**

Disposar d'una Pòlissa d'assegurança de Responsabilitat civil i professional amb un límit mínim de 300.000€

## Concurs de noves Places

### Solvència Tècnica i Econòmica Requerida a l'Autor

**AUTOR: SOLVÈNCIA TÈCNICA:**

Arquitecte, Enginyer de Camins Canals i Ports o titulat competent.

Mínim de 3 anys experiència

Haver redactat 1 projecte de reurbanització, a l'espai públic urbà, en els últims 10 anys

**SOLVÈNCIA ECONOMICA:**

Disposar d'una Pòlissa d'assegurança de Responsabilitat civil i professional amb un límit mínim de 100.000€

**EQUIPS PLURIDISCIPLINARS:**

Es pretén que els concursants esdevinguin **equips pluridisciplinars** per tant incorporaran especialistes en diversos àmbits.

Aquests **ja seran presents en fase de concurs** des de les primeres idees per tal d'incorporar les seves visions en les propostes presentades

**TÈCNICS ESPECIALISTES:**

- Disseny d'espai públic urbà
- Instal·lacions de xarxes urbanes
- Especialista verd urbà i paisatge
- Sostenibilitat i eficiència energètica
- Control de costos
- Planificació d'obra i processos constructius

**SOLVÈNCIA TÈCNICA REQUERIDA (ESPECIALISTES):**

10 anys experiència,

Haver realitzat com a especialitat 1Projecte PEC (IVA exclòs)  $\geq 2.5\text{M€}$

## CONCURRENCIA EN DIVERSOS EQUIPS

L'Autor **NO** podrà concórrer en d'altres candidatures, ni com a Autor ni com a Especialista

Els Especialistes **SÍ** que poden concórrer a d'altres candidatures sense limitació

## SIMULTANEÏTAT D'ESPECIALITATS:

L'Autor, a més de l'Autoria, podrà assumir **fins a 2** Especialitats

Cada Especialista podrà assumir **fins a 3** Especialitats

## Concurs de nous Eixos verds

## Concurs de noves Places

### Presentació d'Ofertes i Gestió

**EL PRESENT PROCEDIMENT ES GESTIONA ELECTRÒNICAMENT A TRAVÉS DEL PORTAL ELECTRÒNIC DE L'AJUNTAMENT DE BARCELONA** (Plataforma Pixelware)

<https://licitacions.bcn.cat/organismos/26>

**Atenció! Per poder fer gestions amb el Portal Electrònic, els concursants s'hi hauran de registrar utilitzant el seu lema** (conservant l'anonimat de les propostes).

Prèviament hauran hagut de generar un compte de correu creat específicament per aquest registre (per exemple: lema@gmail.com)

INFORMACIÓ SOBRE EL PORTAL ELECTRÒNIC, CORREU I TELÈFON D'ASSISTÈNCIA I GUIA D'ÚS  
Veure Clàusula 8 del Plec de Bases

### TERMINI PRESENTACIÓ OFERTES

El termini finalitza a les **13h del dilluns 21 de desembre de 2020**

### ENTREGA ELECTRÒNICA

Les propostes es podran entregar **EXCLUSIVAMENT** a través del portal electrònic

### RESOLUCIÓ DE DUBTES:

Els dubtes es poden plantejar a través del portal electrònic, a la pestanya '**PREGUNTES**'

## Contingut de les Propostes

**Sobre DIGITAL A: DOCUMENTACIÓ ADMINISTRATIVA**

Ha de contenir els documents DEUC i les declaracions responsables signades electrònicament pel legal representant de l'empresa (veure Clàusula 9 del Plec de Bases).

Posteriorment l'equip guanyador, haurà d'acreditar que compleixen els requisits establerts en el concurs.

**Sobre DIGITAL B: PROPOSTES TÈCNIQUES**

- 1 Panell digital DIN A3 HORIZONTAL (\*llegible imprès en A3)
- 1 Memòria 6 pàgines (Arial 10, interalineat 1,15)
- Panell reduït per a pàgina web de BIMSA (entre 1.7 i 2 Mb)

L'excés de pàgines en la memòria no seran objectes de valoració per part del jurat

No es demana cap informació mínima, ni es limita la utilització de rènders, etc,

Els panells i memòria faran constar el lema, **però han de conservar l'ANONIMAT**

Atenció! Cal eliminar les METADADES dels arxius. (veure punt 'S' dels plec)

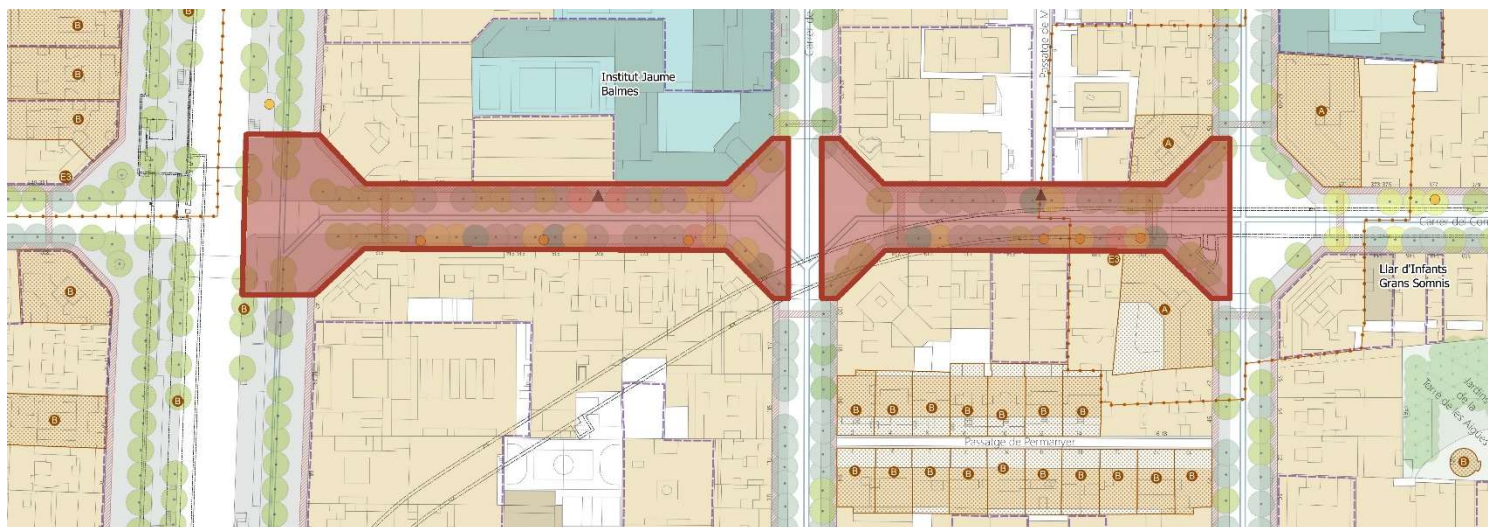
## Concurs de nous Eixos Verds

### Proposta tècnica

**TOTES LES PROPOSTES VERSARAN SOBRE UN TRAM D'EIX VERD 'TIPUS'**

**Aquest tram serà el mateix per tots els concursants:**

**c. Consell de Cent entre Pg de Gràcia i c. Roger de Llúria**



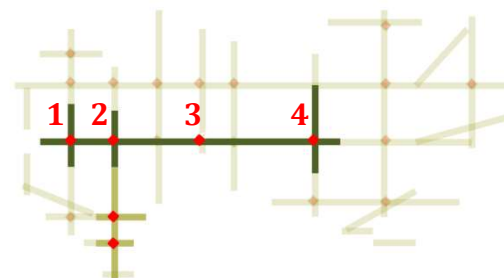


## Concurs de noves Places

### Proposta tècnica

**CADA EQUIP CONCURSANT ESCOLLIRÀ UNA DE LES 4 PLACES (LOT)  
SOBRE LA QUAL DESENVOLUPARÀ LES SEVES IDEES**

1. Consell de Cent - Rocafort
2. Consell de Cent - Borrell
3. Consell de Cent - Enric Granados
4. Consell de Cent - Girona



## Concurs de nous Eixos Verds

## Concurs de noves Places

### Composició del Jurat

#### PRESIDENTA:

- **2a TINENTA D'ALCALDE D'ECOLOGIA, URBANISME, INFRAESTRUCTURES I MOBILITAT DE L'AJUNTAMENT DE BARCELONA**

#### VOCALS:

- **ARQUITECTE EN CAP DE L'AJUNTAMENT DE BARCELONA**
- **REPRESENTANT DEL DEPARTAMENT DE MODEL URBÀ DE L'AJ. DE BARCELONA**
- **DIRECTOR GENERAL DE BIMSA**
- **GERENT D'URBANISME DE L'AJUNTAMENT DE BARCELONA**
- **GERENT DEL DISTRICTE DE L'EIXAMPLE**
- **GERENT DE MEDI AMBIENT I SERVEIS URBANS DE L'AJUNTAMENT DE BARCELONA**
- **GERENT DE MOBILITAT I INFRAESTRUCTURES DE L'AJUNTAMENT DE BARCELONA**
- **DIRECTOR GENERAL DE BARCELONA REGIONAL**
- **2 MEMBRES REPRESENTANTS DEL COL·LEGI D'ARQUITECTES**
- **1 MEMBRE REPRESENTANT DEL COL·LEGI D'ENGINYERS DE CAMINS, CANALS I PORTS**
- **1 MEMBRE REPRESENTANT DEL COL·LEGI D'AMBIENTÒLEGS**
- **1 MEMBRE REPRESENTANT DEL COL·LEGI D'ECONOMISTES**
- **1 REPRESENTANT VEÏNAL**

S'estima que el Jurat podrà emetre el veredicte durant els mesos de febrer i març de 2021

## Concurs de nous Eixos Verds

## Concurs de noves Places

### Criteris de Valoració

#### **1. PROXIMITAT I DRET A L'ESPAI PÚBLIC**

**0-25 punts**

Es valorarà com les propostes incorporen el dret de gaudir plenament de l'espai públic i com solucionen que sigui flexible, confortable, 'jugable', a més de donar el protagonisme a les persones, al verd com a element estructurant i als usos cívics que s'hi duren a terme, especialment en relació amb els equipaments, comerços i serveis de proximitat de l'àmbit.

#### **2. LA VISIÓ INFRAESTRUCTURAL**

**0-25 punts**

Es valorarà com la proposta emfatitza la idea de l'espai públic com a infraestructura ambiental que aporta serveis a la ciutat, i que potencia la visió ecosistèmica i la capacitat de resiliència de l'espai públic, en especial en referència al cicle de l'aigua, al verd, a l'energia i a l'enllumenat.

#### **3. LA NOVA MATERIALITAT**

**0-15 punts**

Es valorarà com les propostes incorporen al nou model d'espai públic, conceptes de sostenibilitat i d'optimització dels recursos energètics en la seva materialitat, així com la reflexió sobre els elements urbans polivalents, inclusivament, ergonòmics, accessibles, adaptables als nous usos i al seu manteniment.

#### **4. EL VALOR DE LES PERMANÈNCIES**

**0-15 punts**

Es valorarà com les propostes són respectuoses amb la història precedent del seu emplaçament, i com posen en valor aquells aspectes que constitueixen un llenguatge d'estil propi que conforma el paisatge urbà del teixit de l'Eixample (elements patrimonials, arbrat existent, panot...). Tanmateix es valorarà com s'actualitza la interpretació d'aquestes permanències i es posen al servei de les necessitats actuals.

#### **5. L'ACCESSIBILITAT I ELS SERVEIS**

**0-15 punts**

Es valorarà com la proposta integra i dona resposta als requeriments necessaris pel correcte funcionament de la ciutat (pas de vehicles amb origen o destí, serveis, càrrega i descàrrega, contenidors d'escombraries, etc), però donant el protagonisme i la prioritat als vianants, al verd i als usos cívics.

## Concurs de nous Eixos Verds

## Concurs de noves Places

### Críteris de Valoració (CONTINUACIÓ)

#### 6. CONTROL DE COSTOS

**0-5 punts**

Es valorarà la metodologia proposada per a la definició dels costos de les propostes del concurs i per a la definició i control permanent, eficient i àgil dels costos del futur projecte en les successives fases del procés de redacció. Aquesta metodologia ha de permetre conèixer i controlar, en qualsevol moment, la repercussió sobre el cost global de cadascuna de les diverses opcions projectuals plantejades durant tot el procés de redacció del projecte i, per tant, valorar les decisions de projecte dins del marc econòmic de l'actuació.

Es valorarà la idoneïtat, viabilitat i coherència de les possibles solucions constructives respecte dels recursos disponibles: inversió prevista, temps, recursos tècnics i humans i costos de manteniment.

Es puntuarà la metodologia per quantificar el cost de la proposta conforme a les pautes següents:

- Avantprojecte: explicació del mètode que s'utilitzarà per a la definició del cost estimat de les futures obres, al llarg de la fase de redacció l'Avantprojecte.
- Projecte Executiu: explicació del mètode que s'utilitzarà per a la definició progressiva del cost final cert de les obres, i per la seva verificació sistemàtica al llarg del procés de redacció del Projecte Executiu, tenint en compte els criteris que requereix BIMSA (quadres de preus de referència, components dels preus, TCQ, etc.).

**La puntuació mínima per a ser adjudicatari serà de 50.**



Ajuntament de  
Barcelona

# SUPERILLA BARCELONA

Cap a la ciutat que volem